

NUMERI UTILI

VIGILI DEL FUOCO..... 115
 PRONTO SOCCORSO..... 118
 CARABINIERI..... 112
 POLIZIA..... 113
 VIGILI URBANI..... 0963599606

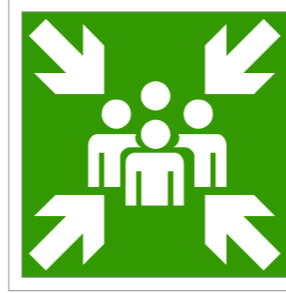


LICEO SCIENTIFICO STATALE "G. BERTO"

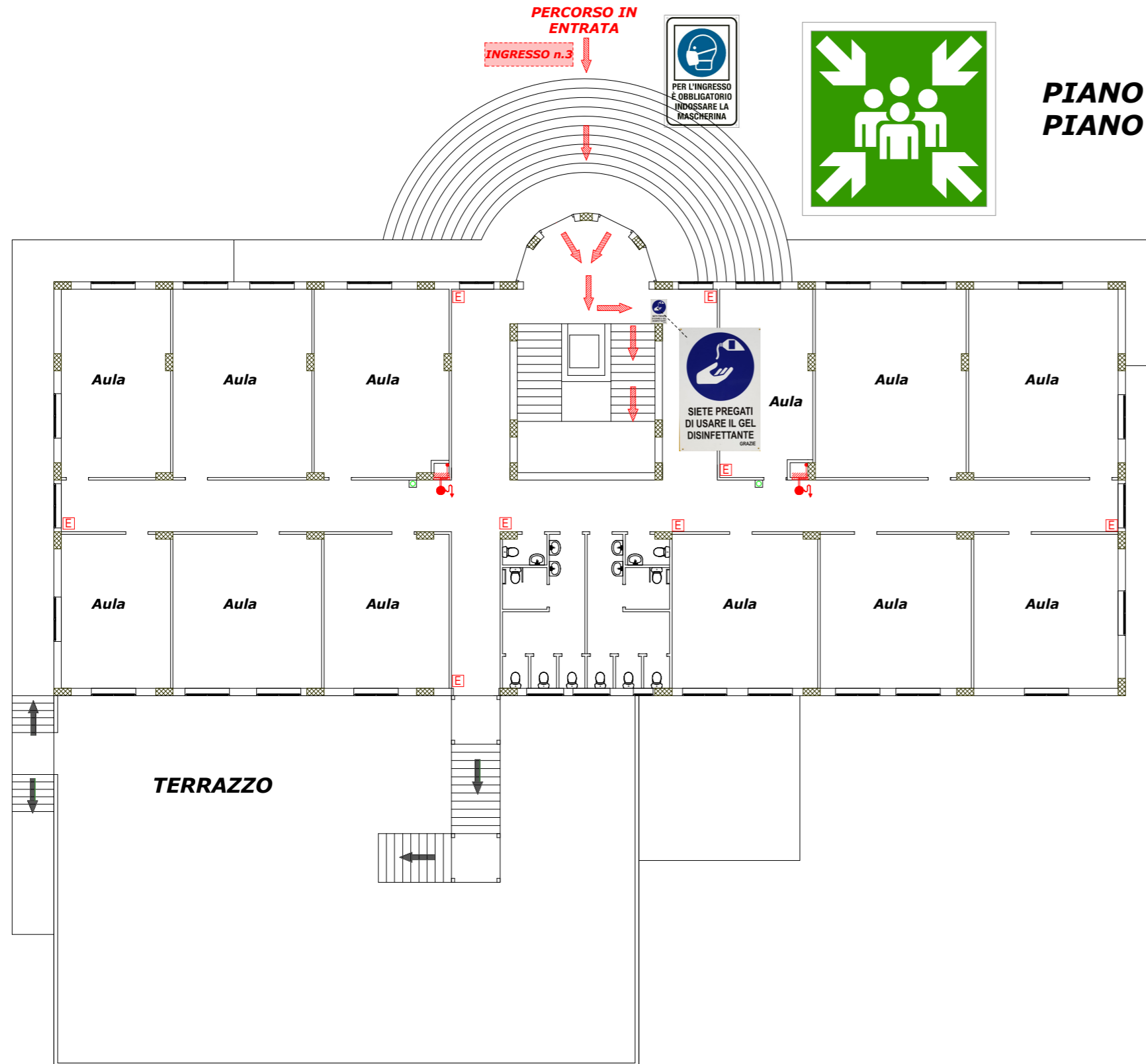
LEGENDA

- PERCORSO DI USCITA
- USCITA DI EMERGENZA
- ESTINTORE PORTATILE
- QUADRO ELETTRICO
- LUOGO DI RACCOLTA
- IDRANTE

PERCORSO IN ENTRATA
 INGRESSO n.3



PIANO DI EMERGENZA ED EVACUAZIONE PIANO TERRA RIALZATO - PALAZZO SORIANO



Organizzazione dei locali scolastici e misure di prevenzione per lo svolgimento dell'esame di Stato

1) E' opportuno, compatibilmente con le caratteristiche strutturali dell'edificio scolastico, prevedere percorsi dedicati di ingresso e di uscita dalla scuola, chiaramente identificati con opportuna segnaletica di "Ingresso" e "Uscita", in modo da prevenire il rischio di interferenza tra i flussi in ingresso e in uscita, mantenendo ingressi e uscite aperti.



2) I locali scolastici destinati allo svolgimento dell'esame di stato dovranno prevedere un ambiente sufficientemente ampio che consenta il distanziamento di seguito specificato, dotato di finestre per favorire il ricambio d'aria; l'assetto di banchi/tavoli e di posti a sedere destinati alla commissione dovrà garantire un distanziamento - anche in considerazione dello spazio di movimento - **non inferiore a 2 metri**; anche per il candidato dovrà essere assicurato un distanziamento non inferiore a 2 metri (compreso lo spazio di movimento) dal componente della commissione più vicino. Le stesse misure minime di distanziamento dovranno essere assicurate anche per l'eventuale accompagnatore ivi compreso l'eventuale Dirigente tecnico in vigilanza.

3) Il candidato e l'eventuale accompagnatore dovranno indossare per l'intera permanenza nei locali scolastici una mascherina chirurgica o di comunità di propria dotazione.

Il candidato durante il colloquio orale potrà abbassare la mascherina.



4) I componenti della commissione, il candidato, l'accompagnatore e qualunque altra persona che dovesse accedere al locale destinato allo svolgimento della prova d'esame dovrà procedere all'igienizzazione delle mani in accesso.

